



OUSADIA COM ESTILO

Localizada em um condomínio fechado, residência com ares londrinos destaca-se pela arquitetura marcante evidenciada pelas cores escuras. **Páginas 8 e 9**

REALIZAR O SEU SONHO É O NOSSO NEGÓCIO.

Não importa o tamanho do seu projeto.
Faça um orçamento sem compromisso!

Projeto e Execução de Obras | Regularizações
Desmembramentos | Laudos Técnicos
Administração de Obras | PPCI



Engenheiro
Caio Augusto Schuck
CREA-RS 208.927

(51) 99621.3419

@bauenengenharia

contato@baueneng.com.br

Avenida Barão do Arroio Grande, 911,
Sala 201, Santa Cruz do Sul / RS



"Imóvel só
com corretor."

Conte com as imobiliárias da
SOCIEDADE DAS EMPRESAS
IMOBILIÁRIAS DE
SANTA CRUZ DO SUL
e garanta um bom negócio.

ÍNDICE



Um apartamento elegante,
funcional e muito confortável.

7



Na hora de construir ou reformar,
fique atento à praticidade.

10



Uma casa que traz toda a elegância
da arquitetura inglesa.

11



Projeto de interiores evidencia a
praticidade e o conforto.

13

EXPEDIENTE

Edição e textos: Dejair Machado

Foto de capa: Alencar da Rosa

Arte-final: Rosani Klunk

Diagramação: Rodrigo Sperb

LANÇAMENTOS

FORMAS *ampliadas*

Fotos: Roca Brasil Cerâmica / Divulgação / GS



Os revestimentos em grande formato estão com tudo. Disponíveis em materiais distintos, essas peças são capazes de criar projetos elegantes e cheios de estilo, propondo inclusive um novo olhar para o próprio revestimento. Mas, além da estética, quais as vantagens de apostar em um porcelanato como esse? Quem responde é Christie Schulka, da Roca Brasil Cerâmica. Segundo ela, os superformatos da marca empregam as melhores tecnologias em sua produção, resultando em peças resistentes, leves, higiênicas e sustentáveis.

E as aplicações são as mais variadas. Na lista de sugestões estão os chamados formatos inteligentes, com 120 x 120 centímetros ou 100 x 200 centímetros, tamanhos ideais para serem transportados, por exemplo, no elevador. "Todos os formatos foram pensados visando minimizar o desperdício, diminuir o tempo de instalação e facilitar ao máximo o transporte", diz. Isso porque as peças têm apenas sete milímetros de espessura, sendo bastante leves. Além das três dimensões produzidas no Brasil, ainda é possível optar pelas dimensões de 328x154, 150x300 e 100x300 centímetros, nesse caso importadas. Fabricados com a tecnologia de impressão HD, as peças reproduzem fielmente estampas de diversas texturas, como mármore e cimento.

VANTAGENS

PRATICIDADE – Leves e de grandes dimensões, os superformatos podem ser aplicados de modo convencional, em pisos e paredes, mas também podem protagonizar fachadas e ainda serem utilizados na indústria moveleira, criando bancadas, cubas, mesas, portas.

FÁCIL LIMPEZA – O porcelanato é, por si só, um dos revestimentos mais higiênicos do mercado e, quando apresentado em superformatos, possui limpeza ainda mais facilitada, pela menor quantidade de juntas. Na composição, eles contam com a tecnologia BioSafe, inédita no Brasil. Trata-se de um aditivo à base de nanopartículas de prata incorporado no processo de produção das peças, capaz de eliminar 99% dos vírus e bactérias das superfícies de suas peças. Desenvolvido com base nos conceitos da química verde, proporcionando bem-estar e segurança aos ambientes e pessoas, e validado seguindo normativas internacionais, o BioSafe evita o risco de transmissão de doenças e contaminação cruzada.

INSTALAÇÃO – Como o número de peças aplicadas é menor, a instalação de revestimentos em superformatos costuma ser mais ágil do que a de peças menores. Essa rapidez de assentamento, especialmente em áreas maiores, resulta em menor tempo de obra, garantindo economia. Soma-se a isso a menor quantidade de rejunte aplicado e também a baixa geração de resíduos na obra.

Altos do Parque, uma oportunidade para viver e investir

RESIDENCIAL ESTÁ EM CONSTRUÇÃO NO BAIRRO ARROIO GRANDE E TEM PREVISÃO DE ENTREGA PARA 2023. PRÉDIOS POSSUEM ELEVADOR, E CONDOMÍNIO ADOTA O CONCEITO DE CLUBE COM ATRATIVOS PARA TODA A FAMÍLIA

A paisagem do Bairro Arroio Grande está mudando. Entre a expansão comercial e melhorias da infraestrutura urbana, grandes empreendimentos ganham forma. Um deles é o Residencial Altos do Parque, o terceiro da ALM Engenharia naquela região.

A construtora, que recentemente entregou o Alto Paraíso com 12 torres e 192 apartamentos, inovou mais uma vez. Para o Altos do Parque, foi apresentado um conceito que eleva o conceito de morar bem. O novo empreendimento, que contará com cinco torres e 200 apartamentos, fica na Rua Augusto Arnold, 208, e tem diferenciais exclusivos, antecipa o gerente comercial da ALM Engenharia, Leandro Pitsch. São

mais de 15 mil metros quadrados de área, e a entrega está prevista para 2023.

Estão disponíveis duas opções de planta: uma com 65,54 metros quadrados, suíte e churrasqueira; a outra tem 57,57 metros quadrados, dois dormitórios e opção de churrasqueira. Todas as unidades têm reboco em gesso, e os revestimentos e acessórios utilizados são de alta qualidade. Os prédios têm elevador.

O Residencial Altos do Parque possui piscinas adulto e infantil, salão de festas, espaços para lazer, quadra esportiva e portaria 24 horas. Segundo Pitsch, o projeto adota o conceito de clube de moradia, ou seja, reúne em um só lugar todas as funcionalidades para proporcionar conforto e bem-estar aos moradores.

Reprodução/GS



RETORNO

Os apartamentos adquiridos na planta têm valorização acima da média após serem concluídos.

A região onde está o Altos do Parque tem crescido rapidamente e despertado o interesse de muitas famílias. Além disso, o entorno conta com toda a rede de serviços necessária para a comodidade dos moradores.

Para a aquisição, além das linhas de crédito da Caixa Econômica Federal, a construtora oferece a possibilidade de financiamento da entrada em até 36 vezes sem juros (apenas com correção pelo INCC). Assim é possível financiar 100% do imóvel.

As principais imobiliárias de Santa Cruz do Sul estão trabalhando com a comercialização do Altos do Parque, oferecendo condições especiais para investidores. Em breve, será apresentado o apartamento mobiliado onde será possível conferir todos os detalhes.

O padrão construtivo da ALM é único. Fundada em 1997, a empresa já inaugurou três empreendimentos em Santa Cruz do Sul (Residencial Encantado, Jardim dos Sonhos e Alto Paraíso), somando mais de 500 unidades vendidas.

MORAR ou INVESTIR?

Seja qual for a sua escolha, o **Residencial ALTOS DO PARQUE** é a melhor opção! E sabe por quê?

VALORIZAÇÃO

Uma infraestrutura de lazer **completa**, planejada e estruturada para os moradores e apartamentos com um **padrão de qualidade** certificado a mais de 10 anos, tudo isso localizado em um dos bairros que **mais se desenvolve** na cidade.

PREVISÃO DE ENTREGA:
2023



VEM AÍ

APARTAMENTO *decorado*

[AGUARDE]

PARCEIRA:
D'Home Planejados



PARA ACESSAR O SITE,
APONTE A CÂMERA DO
SEU SMARTPHONE PARA
O QR CODE

residencialaltosdoparque.com.br

[f](https://www.facebook.com/alm.engenharia) [i](https://www.instagram.com/alm.engenharia) [in](https://www.linkedin.com/company/alm-engenharia) alm.engenharia

RESIDENCIAL
Altos do Parque

ALM
Engenharia

CAIXA

Estilo, conforto e personalização em um ambiente exclusivo e elegante

OFERECENDO UM NOVO CONCEITO DE MORADIA, PORTOFINO CONTA COM UM ESPAÇO GOURMET DE ALTO PADRÃO, FUNCIONAL E DE MUITO BOM GOSTO QUE É UM CONVITE PARA RECEBER EM GRANDE ESTILO

Além das sete residências, o Portofino possui diferenciais concebidos para elevar o conceito de morar bem. O prédio localizado na Conselheiro Augusto Hennig, 271, Higienópolis, possui uma estrutura única em termos de conforto e segurança. Além de contar com um entorno tranquilo e fácil acesso ao Centro, os apartamentos oferecem uma vista privilegiada para a paisagem do Cinturão Verde.

E para tornar a experiência de viver no local ainda mais exclusiva, o empreendimento, o primeiro da Intercontinental em Santa Cruz do Sul, recebeu um espaço gourmet que é uma verdadeira extensão do lar para os moradores. O ambiente está localizado no térreo do edifício e conta com entrada independente, o que garante privacidade e praticidade no dia a dia.

Para a arquiteta Ana Baumhardt, responsável pela execução do projeto de decoração do espa-

ço gourmet, um dos grandes diferenciais do ambiente está no sentimento de acolhida. “O uso de materiais como madeira natural no mobiliário e nos painéis, linho, granito e couro conferem a sensação de aconchego aos visitantes. A iluminação em tons quentes e pontuais também é um destaque, harmonizando e valorizando os diversos ambientes”, explica.

O arquiteto Milton Keller, que atuou junto com Ana na concepção do projeto, destaca que a proposta do Portofino é ser referência em todos os aspectos, tanto em sua arquitetura, acabamentos e design, quanto nos espaços de convívio e de lazer. “Tudo foi pensado para dar acolhimento aos moradores e convidados; este é o diferencial do espaço gourmet, ou seja, ser um salão de festas no térreo onde os encontros e eventos sociais possam fluir de forma espontânea, funcional e sofisticada ao mesmo tempo”, define.



■ DIFERENCIAIS

O espaço gourmet está pronto para ser usado, com cristais, porcelanas e talheres Wolf, e tem cozinha completamente equipada. Além disso, o ambiente conta com um armário privativo por apartamento, que pode ser usado como adega ou para guardar outros itens indispensáveis para uma boa festa. Isso evita que seja necessário subir e descer com objetos pessoais a cada evento.

O projeto contempla uma ambientação intimista, com acabamentos modernos e design envolvente, sendo um espaço amplo e integrado com diferentes funcionalidades. Ao chegar, os convidados são recebidos em uma confortável sala de estar.

Na parte central, está um dos itens mais requisitados: a mesa multifuncional de bilhar. Ao fundo está o bar com a copa completa e churrasqueira automática tipo parrilla, com balcão gourmet e banquetas que tornam o local ideal para um bom vinho na companhia de amigos. Para completar, duas mesas, uma com 14 e outra com seis lugares, estão dispostas para acomodar todos os presentes no evento.

Totalmente mobiliada, a cozinha foi pensada para ser usada tanto pelos moradores como para comportar uma equipe especializada em servir durante eventos especiais. Discretamente localizada ao fundo do salão, pode ser separada por uma divisória feita com painéis de madeira natural. A área dos sanitários também é acessível através de uma elegante porta de madeira, que se integra perfeitamente ao ambiente, valorizando o design do local e conferindo privacidade aos visitantes.



Areia,
brita
e aterro

Serviço de
coleta de
entulhos
(c/ área licenciada)

Terraplenagem
(c/ maquinário de
grande e pequeno porte)

51 3719-1474  51 99954-2904

 areialstacruz@gmail.com

 Rua Victor Frederico Baumhardt, 216
Distrito Industrial - Santa Cruz do Sul - RS



Areial Santa Cruz

PORTOFINO

Muito mais do que espaço gourmet,
uma extensão do seu lar.



- Enxoval completo, com cristais e porcelanas
- Cozinha gourmet equipada
- Churrasqueira com parrilla
- Armário/adega individual
- Entrada independente
- Decoração sofisticada

O espaço gourmet do Portofino foi pensado para você comemorar desde as grandes vitórias até as pequenas alegrias da vida, como um jantar em família. Mais do que a área social, ele é uma verdadeira extensão da sua residência, com armário privativo, que permite que você tenha um espaço para armazenar aqueles itens que não podem faltar em uma celebração, como o seu vinho favorito.

INTERCONTINENTAL
INCORPORADORA

Acesse e veja alguns dos diferenciais do espaço gourmet:

www.intercontinental-rs.com.br

Registro de Incorporação Matrícula R-8-93-230, Livro N°2 do Cartório de Registro de Imóveis da Comarca de Santa Cruz do Sul/RS.



Assista ao vídeo



Fotos: Divulgação/GS



COZINHA

FOCO NA *bancada*

**ENTRE TANTAS
OPÇÕES NO MERCADO,
O MATERIAL MAIS
ADEQUADO DEVE
RESPEITAR QUESITOS
COMO DURABILIDADE
E FACILIDADE DE
LIMPEZA**

Ter uma cozinha funcional e sempre bonita exige diversas etapas. Além de caprichar na seleção dos revestimentos de pisos e paredes, deve-se acertar na escolha da bancada da pia, elemento primordial no dia a dia.

Um dos pontos principais para definição da bancada é começar pela escolha do material que melhor se adapta à linguagem do projeto, além, obviamente, do orçamento disponível para a obra, considerando que há opções para todos os gostos e estilos. Também deve-se saber a intensidade do

uso da cozinha e qual o comportamento do material em relação ao dia a dia da família. É primordial especificar materiais duráveis.

Resolvidas as questões de estética e resistência, o próximo passo é a compra e instalação com empresas especializadas no produto escolhido. Além disso, convém seguir à risca os cuidados de conservação dos tampos sugeridos pelos fabricantes, pois o uso de um produto contraindicado vai prejudicar não apenas a estética como a longevidade da bancada.

MATERIAIS EM ALTA

GRANITO

O granito é um dos materiais mais comuns para tampos de cozinha, oferecendo a beleza e a durabilidade da pedra natural. Porém, seus poros devem ser fechados para evitar o acúmulo de sujeira. O material faz muito sucesso, já que tem um bom custo-benefício. Para não absorver líquido nem manchar, a impermeabilização é bem-vinda.

PORCELANATO

Muito comum em bancadas de banheiros, esse material também pode ser usado nos tampos da cozinha. Entretanto, há limites nas dimensões das peças, o que inviabiliza as bancadas maiores sem que haja emendas. Segundo empresas que executam o serviço, o ideal é adotar as placas de maior espessura, como as de dois centímetros. As versões slim (fininhas) são contraindicadas.

NANOGLASS

Feito a partir de pó de vidro com resina, o nanoglass tem alta durabilidade e baixo índice de absorção, por isso não mancha com facilidade. Em contrapartida, só é encontrado com acabamento em brilho, não suporta altas temperaturas e precisa de mão de obra especializada para ser manufaturado e assim evitar trincas.

MÁRMORE

A pedra traz um aspecto muito elegante para a bancada, mas é preciso tomar certo cuidado, já que ela é porosa e pode manchar com mais facilidade no uso diário. Por isso, o conselho das profissionais é evitar esse material na cozinha, principalmente se o ambiente tiver um uso intenso.

MADEIRA

O material deve ser usado em ambientes rústicos ou mais contemporâneos. Antes da instalação, deve-se pesquisar uma madeira mais dura e ainda se fazer uma base protetora, pois esse material não costuma ser resistente ao contato com água e calor.

Fonte: Dantas & Passos Arquitetura

PROJETO
Refúgio
URBANO

Fotos: Rarielly Machado

CONCEBIDO PELA ARQUITETA JULIANA DURÉ, DO STUDIO JULIANA DURÉ, APARTAMENTO VALORIZA A INTEGRAÇÃO ENTRE OS AMBIENTES



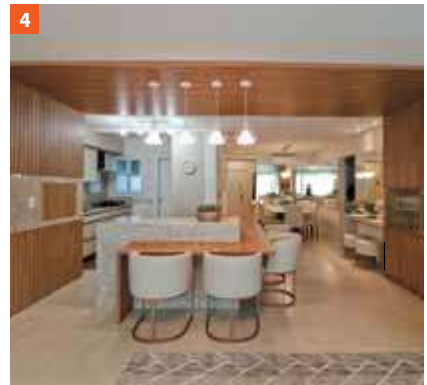
Localizado na região central de Santa Cruz do Sul, um apartamento com vista privilegiada foi escolhido por um casal morador do interior que estava em busca de um ambiente seguro, confortável e funcional para passar temporadas na cidade. Com uma ampla área social integrada à cozinha, o imóvel recebeu um projeto de interiores que evidencia a materialidade de elementos como madeira e granito e as cores neutras, criando um cenário harmônico e elegante perfeito para todos os momentos, em especial as confraternizações em família.



1



2



4



3



5

1 - Acompanhando o plano de necessidades dos proprietários, a profissional desenvolveu uma proposta que prima pela integração dos espaços. Na sala panorâmica, o destaque são os estofados e a lareira revestida pelo painel em madeira e granito.

2 e 3 - Ao centro, fazendo a transição entre a cozinha e o estar, uma ilha serve de apoio para o preparo do churrasco e traz uma bancada utilizada para as refeições do cotidiano. O ripado no teto faz a setorização dos espaços, se unindo à cristaleira em vidro.

4 e 5 - Para o ambiente do jantar ao fundo, a opção pelos espelhos dá amplitude e luminosidade. O lavabo adota o mesmo conceito, com a presença dos amadeirados ripados e uma pia em esculpida. Nesse ponto, um espelho em formato triangular dá um toque de movimento e criatividade ao espaço.

Juliana Duré
ARQUITETA E INTERIORES

Rua Joaquim Nabuco, 153 - Santa Cruz do Sul
Telefones: (51) 99836-3736 e 3715-6555
E-mail: studiojulare@gmail.com
CAU A 29076-9

Kaufmann
MARCENARIA

(51) 9 9671-4941 | @marcenariakaufmann
(51) 3787-1599 | marcenaria.kaufmann

Travessa Rabuske, 3200
Linha Pinheiral, Santa Cruz do Sul/RS
marcenariakaufmann@yahoo.com.br

ALDEMAT
Comércio de Material Elétrico,
Lustres e Luminárias

☎ 3713.2614 - 3717.3560 📞 98505.0002

R. Carlos Trein Filho, 97 - Centro - Santa Cruz do Sul/RS - Cep: 96810-225
aldematt@bol.com.br | @aldematt.rs | aldematt

J.O. **encontre-se em cada detalhe**

Casa dos Estofados

(51) 3056-4640
casadosestofados
@casadosestofados
Rua Venâncio Aires, 425 - SCS

NUKI
Portinas e Persianas

Confira as novidades em papel de parede, linha cama, mesa e banho

51. 3717-1003 51. 98116-6832
Avenida Independência, 917 Santa Cruz do Sul

PROJETO

Inspiração LONDRINA

**ARQUITETO
THIAGO ERTEL
DESENVOLVEU
UMA PROPOSTA
RESIDENCIAL QUE
ALIA ESTILO, OUSADIA
E SOFISTICAÇÃO**



Thiago Ertel

Na paisagem de um condomínio fechado de Santa Cruz do Sul, a Casa London atrai os olhares. Com sua cor escura e marcante, a residência de estilo único apresenta uma fachada imponente, marcante e sofisticada, aproveitando ao máximo as dimensões do lote.

Primando pela funcionalidade e conveniência no dia a dia, a casa de alto padrão é composta por três suítes, uma ampla área social que se comunica com o pátio e piscina. Destaque para o ambiente criado para servir de espaço home office, atendendo a uma necessidade crescente.

Alencar da Rosa



1

Thiago Ertel



2



3

PS
TERRAPLANAGEM
51.99998.8302 / 3715.2418



encontre-se
em cada
detalhe



Esquadrias em
PVC &
ALUMÍNIO

ESQUADRIAS www.versquadrias.com.br

51.3741-3322 | 51.99378-3286

**Cerâmica
ROQUE**

A solução sustentável em Blocos de Vedação
e Blocos Estruturais de Alto Desempenho.

(51) 3637.7105 / 3637.7106 (51) 98938.1261
www.ceramicaroque.com.br @ceramicaroque

GRANIETO

MÁRMORES E GRANITOS

Tampas, Pingadeiras, Soleiras, Revestimento de Túmulos,
Colunas, Pisos, Lareiras, Escadas e Fachadas

Rua Imão Emílio, 67 - Esquina BR 471 - Bairro Avenida
Fone: (51) 3719-6003 - Fone/Fax: (51) 3711-9897
E-mail: granieto10@hotmail.com

@granietomarmoraria f/MarmorariaGranieto

HS
MATERIAIS DE CONSTRUÇÃO

51.3713-3573
51.3713-1166

Rua Cel. Oscar R. Jost, nº 441 - SCS - RS



1 e 2 – A Casa London está em um terreno de frente ampla, em aclave, que permitiu que a garagem para três veículos ficasse num nível abaixo, discreta e espaçosa. Todo o restante da construção, do setor social ao íntimo, ocupa um mesmo nível. A fachada leva detalhes do mesmo estilo que são vistos em casas americanas, geralmente por meio de apliques com peças em vinil. Nesse caso, assumem a materialidade da construção brasileira e são executadas no próprio reboco, de forma artesanal.

3 e 4 – A planta, otimizada, cria espaços integrados e ao mesmo tempo permite ambientes de múltiplo uso. Uma lareira em alvenaria é ponto de destaque e fica no coração da casa – ampla e projetada horizontalmente, ela consegue aquecer a área social como um todo.

5 – A casa é muito bem iluminada – as esquadrias permitem ventilação cruzada e fazem com que a luz natural entre por todos os lados. Uma porta-janela com mais de seis metros de comprimento faz com que o espaço gourmet e toda a parte social funcionem em conjunto com o pátio dos fundos.

PROJETO

Traços CONTEMPORÂNEOS

Em outra residência, também localizada em um condomínio fechado, o arquiteto Thiago Ertel traz uma proposta diferenciada, na qual as linhas retas e contemporâneas se misturam com um acabamento de fachada mais trabalhado. Da harmonia entre os estilos, o resultado é uma residência elegante com ampla área social integrada à cozinha, na qual se destaca a funcionalidade.

Fotos: Alencar da Rosa



1 – O reboco tipo clapboard e as telhas asfálticas, influências da arquitetura norte-americana, aparecem em conjunto com o revestimento em porcelanato e com uma cobertura em ACM. O balanço dessa estrutura dá leveza ao conjunto e deixa a varanda e o abrigo de veículos mais espaçoso.

2 – O pé-direito alto é percebido logo na entrada principal. A planta é compacta e, ao mesmo tempo, permite um ambiente amplo e integrado. O pátio dos fundos fica próximo a um pequeno espaço gourmet com churrasqueira. O uso de uma esquadria com vidro fixo na parte superior da fachada permite trazer muita iluminação natural para o hall de entrada e da sala de estar.

Projetos de alto padrão, com a marca e a qualidade ERTEL

Acesse lariertel.com.br e confira obras de alta qualidade.



Lari ■ Ertel

CREA/RS 2 15.094

- ENGENHEIRO CIVIL
- ENGENHEIRO DIAGNÓSTICO
- PERITO EM OBRAS



“Experiência para realizar seu projeto”

LARI INÁCIO ERTEL
 Antonio Zimmer, 74 - Centro, SCS - RS
 (51) 98423-4070 - lariertel@gmail.com
 f i

RONALDO RODRIGUEZ

CASA

Praticidade EM ALTA

ALÉM DE PROPORCIONAR FUNCIONALIDADE, PLANEJAR A COMPOSIÇÃO DOS AMBIENTES CONTRIBUI PARA A MANUTENÇÃO

Fotos: Carlos Paratanga/DowJaguar/GS

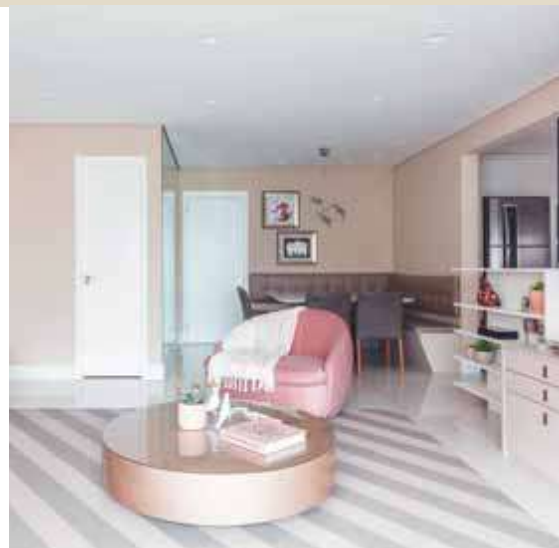
Entre os tantos detalhes a serem observados no momento de construir ou reformar, o planejamento dos ambientes e a escolha dos materiais fazem toda a diferença quando se olha a longo prazo. Onde serão guardados os materiais de limpeza? Como vão ser organizadas as roupas no armário? Esses são alguns dos questionamentos que até parecem insignificantes, mas possuem uma grande importância. Além disso, existem detalhes sobre praticidade que quem não lembrou gostaria de ter considerado. Muitos vão, por exemplo, tornam a rotina de limpeza um pouco mais complicada.

Na maioria das vezes, é difícil se lembrar de tudo, pois começar um projeto do zero requer muito planejamento e muita informação em mente. Para quem está nessa etapa, confira algumas dicas elaboradas pela arquiteta Cristiane Schiavoni.



LAYOUT E LIMPEZA

O primeiro aspecto é a distribuição equilibrada dos ambientes, principalmente em locais pequenos. Pensando na marcenaria, que costuma ser o segredo para o aproveitamento dos espaços, quando são criados muitos moldes grandes fixos e o mobiliário está instalado na parede, fica mais difícil realizar essa limpeza – tanto nos vãos como embaixo da peça, como ocorre na cozinha e área de serviço.



DECORAÇÃO

É importante que os moradores tenham em mente o seu estilo de vida na hora de escolher os itens de decoração, entre outras peças avulsas da casa, já que a organização do espaço depende disso. A família pode ser composta por um casal que trabalha o dia todo e tem uma vida mais corrida, sem muito tempo ou apreço por uma rotina de manutenção. Ao mesmo tempo, há pessoas que têm mais disponibilidade e tempo para qualquer atividade que desejem, e mais propícias a ordenarem suas rotinas e objetos pessoais.

TECIDOS

Na hora de montar uma casa prática, o ideal é buscar por tecidos impermeabilizados – principalmente aqueles com cores claras, que inevitavelmente aparentam acumular mais sujeira. No contraponto, o couro ou as versões impermeáveis simplificam o processo: basta passar um pano. Mais delicados também são os acolchoados, que precisam secar e demandam mais cuidados.

No tocante aos tapetes, quanto mais claros e mais cheios de pelos, mais difíceis se apresentam para a higienização. Para as cortinas existem tecidos sintéticos, que ainda possibilitam a lavagem na máquina de lavar.



MANUTENÇÃO

Antes mesmo de decidir sobre os objetos ou até a mobília de um espaço, uma boa opção também é checar as recomendações de manutenção de cada um deles. Então, caso a busca seja por cotidiano simplificado nas atividades da família, é preciso promover uma pesquisa antes. “Um exemplo é o piso de madeira. Quem não ama a sensação confortável do pisar descalço e o acolhimento que ele fornece? Mas há de se considerar que esse tipo de revestimento requer processos de limpeza que dão uma trabalhinho a mais, sem contar que, se a família tem um pet, definitivamente a escolha será um transtorno quando o xixi do bichinho no lugar errado começar a manchar o piso”, avalia a arquiteta. No caso dos pisos, vale ficar atento a questões como textura e cor. “Os antiderrapantes, que muitas vezes, são eleitos com o propósito de deixar o ambiente mais seguro, pode dificultar a limpeza. Pensando na usabilidade, cerâmica e porcelanato são imbatíveis, pois podemos lavar, que cá entre nós é um hábito que os brasileiros não abrem mão”, orienta Cristiane.

PROJETO
Inspiração
INGLESA

RESIDÊNCIA AINDA EM CONSTRUÇÃO LEVA A ASSINATURA DA ARQUITETA RENATA STREIT



A arquitetura inglesa serviu de referência para a concepção do projeto de uma residência que começa a ganhar forma em Santa Cruz do Sul. Reunindo elementos que evidenciam a elegância e sofisticação, mas sem abrir mão do aconchego, a casa de ares imponentes traz como destaque a materialidade presente na pedra natural aplicada no revestimento da fachada e a leveza das amplas áreas envidraçadas.

Fotos: Reprodução/GS



1



2

1 - Integrando-se à paisagem do entorno, a casa BD recebeu uma proposta que equilibra a sofisticação da arquitetura inglesa em harmonia com elementos contemporâneos que proporcionam leveza e estilo. As cores marcantes, como o tom escuro da porta, que segue nas esquadrias e telhas, evidenciam toda a sua imponência. Na lateral, aproveitando o pé-direito duplo, fica a escada que dá acesso ao segundo pavimento. Nesse ponto, a integração com a paisagem do entorno é total, valorizando a iluminação natural em sua plenitude.

2 - O projeto de interiores leva a assinatura da arquiteta Victória Florence, que integra a equipe do escritório Renata Streit Arquitetura. A proposta prima pela integração, trazendo como ponto alto a funcionalidade, como queriam os proprietários. A busca pelo aconchego é total, como se vê no projeto do lavabo. Evidenciando diferentes texturas, como a que reveste a parede da bancada onde ficam a pia e os espelhos, a madeira e as formas valorizadas pela iluminação, o ambiente traz uma pegada contemporânea, mas sem abrir mão do conforto.

R/S
RENATA STREIT
ARQUITETURA

Oscar Jost, 905, sala 402
Santa Cruz do Sul - RS
☎ (51) 999574681
📷 @arq.renatastreit

JMS
MARCENARIA E ESQUADRIAS

Esquadrias de Alumínio
Esquadrias de Madeira
Esquadrias de vidro temperado
e Portas de garagem

☎ 98054 6558 Marcelo
☎ 99648 5796 Junior
☎ 99809 8952 Enan

Rua Fernando Manoel Schwingel, 1825 - Santa Tecla

ENGENHARIA
FERNANDO SEVERO

ENGENHEIRO CIVIL
CREA RS-238352
PROJETO E EXECUÇÃO DE OBRAS

Celular: (51) 9 9888-7940
E-mail: engfernandosevero@gmail.com
Instagram: @fsengenharia

Hot floor
Pensou em conforto térmico?
Pensou HOTFLOOR

☎ (41) 99104-0545
☎ (51) 99722-5977

📧 @hotfloorpisoaquecido
🌐 http://hotfloor.com.br/

LOJAS: PR SP RS SC
Endereço: Av. Ceará, 560 - São João, Porto Alegre

DECORAÇÃO

MÓVEIS COM *história*

PEÇAS ANTIGAS CONFEREM UM AR ELEGANTE AOS AMBIENTES, MAS É PRECISO SABER ENCONTRAR O EQUILÍBRIO NA HORA DA COMPOSIÇÃO

Pode ser um armário da casa da vovó, uma louça, um vaso ou qualquer outro objeto que está na família há gerações. As peças antigas agregam, com muita classe, o estilo vintage na decoração dos lares. Muito bem-vindos nos mais diversos estilos decorativos, são ótimos para criar um contraste com o contemporâneo, dando uma outra cara para o ambiente onde estão inseridos e contribuindo para a sofisticação. Além disso, junto com a função de integrar o décor, tornam-se únicos e são carregados de histórias, passadas de geração em geração, transmitindo um sig-

nificado especial para moradores.

Mas antes de sair reunindo objetos com essas características, é importante ficar atento à forma de composição dos ambientes. Vale a regra do menos é mais, e o equilíbrio deve prevalecer. “Escolha um elemento de destaque: uma poltrona, um carrinho de chá ou uma mesa de centro. Às vezes é necessário reformá-los: trocar o tecido ou lustrar a madeira, mas sempre vale a pena”, comenta a arquiteta Isabella Nalon. Segundo ela, o diferencial está na riqueza dos detalhes do design, que propicia mais personalidade à peça.

Fotos: Marcelo Stammer/Divulgação/GS



PARA NÃO ERRAR

Os móveis vintage são adequados para quaisquer cômodos – tanto na parte interna das residências, como também do lado de fora.

Na busca pela medida certa, o caminho indicado pela especialista é não errar na dose. O excesso de antiguidade pode provar a sensação de antiquado e sem brilho, ao contrário do que se espera quando se investe na aquisição de um mobiliário com história. Portanto, a recomendação é eleger peças pontuais para que se tornem verdadeiros destaques nos ambientes.

Nessa linha de raciocínio, Isabella ressalta que o mix entre os móveis de outrora e os com design atual costuma ser a receita para aqueles que têm apreço por um lar com memórias, e com a sensibilidade de quem sabe valorizar o belo e não datado.

Para quem pretende decorar sem gastar muito, os móveis mais antigos são uma boa alternativa. Peças com esse perfil costumam apresentar um valor consideravelmente menor na comparação com as novas. Lojas e brechós especializados podem ser o ponto de partida para encontrar mobiliário e outros artigos de época. “Muitos já realizam o trabalho de restauro, mantendo a beleza original do projeto. Quem se dedica a comercializar produtos antigos costuma fazer uma peneira muito bacana, contribuindo para o desejo de quem é colecionador ou está em busca de um item que toque o coração”, comenta Isabella.

A restauração é outro meio de trazer vida nova e economizar, já que há sempre alguém dispondo de um móvel antigo que não pretende mais empregar em sua casa. Mas nessa missão, engana-se quem pensa que recuperar um mobiliário antigo é uma tarefa complicada. Em muitas situações, bem aplicada, uma demão de tinta ou verniz já é suficiente para dar outra cara para o móvel.

Todavia, antes de qualquer produto, lixar é a etapa que não pode ser pulada. Se não for executada, o material antigo dificulta a aderência do polímero da tinta ou do verniz. Caso encontre imperfeições, a solução é aplicar massa para acabamentos de madeira.

PROJETO

Funcional E ELEGANTE

Fotos: D'Arquitetura/Divulgação/GS



ARQUITETA DAIANA LANZA, DO ESCRITÓRIO D'ARQUITETURA, DESENVOLVEU UMA PROPOSTA QUE ALIA ESTILO E PRATICIDADE

A integração dos ambientes segue com tudo e está em evidência neste projeto de interiores que tem como marcas a funcionalidade e o conforto, como se vê na sala e cozinha e também na suíte. Trazendo diferentes materiais, como a naturalidade da madeira nos móveis, os metais das luminárias e os tecidos nos estofados, a área social oferece o aconchego na medida certa. A mesma proposta se estende para o dormitório.



1



2



4



3



5

1, 2 e 3 - No ambiente da sala e cozinha integradas, predominam o branco nos móveis planejados, o marmorizado no painel da TV e a madeira dos ripados, resultando em um espaço acolhedor e de bom gosto. Destacam-se as luminárias em dourado sobre a bancada e o projeto luminotécnico que cria vários cenários de luz.

4 e 5 - No dormitório suíte, a ideia foi criar uma composição relaxante. Para isso, a opção foi pelos materiais de tons neutros, como o branco e o fênix, e recursos como a cabeceira estofada. O mobiliário amplo permite o bom aproveitamento do espaço. A penteadeira iluminada adiciona um toque de leveza e elegância ao ambiente.

D
ARQUITETURA
 Daiana Lanza
 CAU 67425-7
 51 3902.4802
 51 99673.9491
 daianalanza.arq@gmail.com
 Av. João Pessoa, 144 sala B
 Aquarius Flat Hotel
 Santa Cruz do Sul/RS

LH MÓVEIS
 51 99834.8855
 lh.moveis@hotmail.com

Ar Condicionado Split
 - VENDA - INSTALAÇÃO
 - MANUTENÇÃO PREVENTIVA E CORRETIVA
 - PRÉ-INSTALAÇÃO PARA SPLIT
 - SUPORTE TÉCNICO
 - PIMOC - CREA 734256
 51 98188-6218 51 3713 1630
 Rua Irmão Emílio 367, Bairro Várzea
 servicos@rrarcondicionado.com.br

MARMORARIA SANTA CRUZ
 MÁRMORES E GRANITOS
 A Arte e o Bom Gosto em Marmores e Granitos
 Rua Padre Amstad, 75 Fone (051) 3717-1755
 www.marmorariasantacruz.com.br

solled ILUMINAÇÃO
 Rua Juca Werlang, 426 - Bairro Santo Inácio
 Santa Cruz do Sul (RS)
 (51) 3056.1214 @solled,decoreluz

Para pessoas originais, só a original.
Andrea Feine
HunterDouglas
 Av. Senador Alberto Pasqualini 2351- Lajeado
 Av. Marechal Floriano 1231 - Santa Cruz do Sul
 (51) 3714 4485 - www.andreafeine.com.br

Tudo em vidros temperados, laminados, box para banheiro, espelhos e persianas
LINHA SANTACRUZ VIDROS
 Av. Prof. Orlando Baumhardt 2129
 Linha Santa Cruz - SCS/RS
 (51) 3717.2692
 (51) 9.9688.1477

GESSOMAX
 Forras - Fancos - Molduras
 Rebalçamentos
 Paredes e Forros
 em gesto acartonado
 contato@gessomax.com.br (51) 98452.1040

DECORAÇÃO

Cenário DE OUTONO

DEPOIS DE UM VERÃO ESCALDANTE, AS TEMPERATURAS COMEÇAM A BAIXAR. E PARA DEIXAR A CASA COM A CARA DA NOVA ESTAÇÃO, É MAIS SIMPLES DO QUE SE IMAGINA

O outono começou oficialmente no último dia 20, e o friozinho já vem se manifestando. Marcando a transição entre verão e inverno, a estação é um convite para deixar a casa mais aconchegante e confortável.

Mas por mais inspirações que se tenha, sempre surgem dúvidas quanto à melhor maneira para adaptar o décor sem precisar de grandes mudanças e investimentos.

A boa notícia é que isso é possível a partir da escolha das peças certas para compor uma decoração versátil e funcional. Pode ser a mudança da cor de uma parede, escolha de um objeto ou móvel. Mas antes de mais nada vale conhecer o próprio estilo, pesquisar referências e contar com o suporte de profissionais da área que terão condições de indicar a solução ideal para casa caso.

Paula Nomis/Divulgação/GS



Eduardo Macarios/Divulgação/GS



PONTOS DE COR

Para deixar a casa com a cara do outono, uma alternativa é apostar na paleta de cores da estação. Tonalidades mais quentes e com médio contraste transmitem sensação de aconchego para acompanhar a queda da temperatura. Engana-se quem pensa que é preciso pensar em pintura ou grandes investimentos. Pequenos pontos, como objetos de decoração e flores, são perfeitos para dar aquele toque ao ambiente. Nesse projeto, o vaso compõe perfeitamente com a mesa de cabeceira verde musgo e com os tons de cinza do espaço.

TAPETES

Os tapetes fazem toda diferença na decoração da casa. Ótimos isolantes térmicos para dias frios, são verdadeiros protagonistas na hora de agregar bem-estar ao lar. Para quem busca ousar e trazer mais personalidade aos ambientes, as formas orgânicas são grandes aliadas para esse resultado.



Marcelo Stammer/Diálogos/CS



Marcelo Stammer/Diálogos/CS

VERSATILIDADE

Na hora de escolher o mobiliário da casa, optar por modelos mais neutros e versáteis é uma ótima opção para quem deseja variar o décor durante o ano. Nesse projeto, o sofá Caled e a poltrona Anahí trazem todo o requinte de um design apurado com a suavidade de tecidos claros. Dessa forma, é possível diversificar a composição com itens que combinem com cada estação do ano.

TEXTURAS

As texturas são grandes aliadas para deixar a casa mais aconchegante. No verão, a opção fica pelas palhas e pedras naturais. Já no outono, a dica é usar e abusar de mantas, almofadas e objetos que deixam o lar ainda mais quentinho para enfrentar a mudança de temperatura. Os ripados e a iluminação também são aliados para compor os cenários ideais para o relax. A presença de materiais como o couro e as texturas também é algo que tem se destacado nos ambientes.



SEGURANÇA
TECNOLOGIA
VIGILÂNCIA

- ▶ Projetos e soluções de segurança personalizados;
- ▶ Pronta resposta rápida, preventiva e ostensiva;
- ▶ Profissional certo, no lugar certo, fazendo a coisa certa;
- ▶ Monitoramento e acompanhamento em tempo real;
- ▶ Avançados sistemas em segurança eletrônica e gestão de serviços;
- ▶ Suporte técnico 24 horas.



SANTA
CRUZ DO SUL

(51) 3121.2448

Av. Dep Euclides Nicolau Kliemann, 345, Ana Nery

 stv.com.br
 stvseguranca

 stv_seguranca
 stvseguranca

MARKETING STV

Elegância no telhado

CADA VEZ MAIS UTILIZADAS NA CONSTRUÇÃO CIVIL, TELHAS SHINGLE SÃO FEITAS COM ALTA TECNOLOGIA QUE PROPORCIONA SEGURANÇA E DURABILIDADE, ALÉM DE CONFERIR UM ACABAMENTO DIFERENCIADO AOS PROJETOS



Divulgação/GS

■ PARA ENTENDER

O sistema de telhas Shingle é considerado o mais eficiente do mundo em coberturas. Suas telhas são fabricadas a partir de uma combinação de manta asfáltica, rocha vulcânica e fibra de vidro, e as suas cores são obtidas por meio de pigmentação cerâmica. Essa composição garante ao telhado uma série de vantagens exclusivas.

A versatilidade é outra característica desse tipo de telha. A grande variedade de modelos permite aplicação em diferentes estilos construtivos. Hoje, segundo Ertel, entre todas as casas que está construindo em Santa Cruz, apenas as que possuem visual contemporâneo não utilizam as Shingle.

Muito comuns em construções nos Estados Unidos, no Canadá e na Europa, por causa de sua alta resistência a ventanias, granizos, chuvas torrenciais e variações climáticas, os telhados Shingle já são uma realidade no Brasil – uma vez que, além de todas essas vantagens, eles ainda agregam elegância e exclusividade para a arquitetura do imóvel.

Elas surgiram no Canadá há 150 anos, migraram para a Europa e estão em alta no Brasil. Conhecidas pelo seu estilo inconfundível, durabilidade e praticidade de instalação, as telhas Shingle têm sido usadas em construções de alto padrão, conferindo toque elegante e sofisticado aos telhados.

Nos condomínios fechados de Santa Cruz do Sul, mas também na região central e bairros nobres, as telhas Shingle estão em destaque, confirmando a tendência que vem sendo vista em outras regiões do Estado e País. Mas não é de hoje que esses telhados estão incorporados à paisagem local. As primeiras obras com esse estilo são dos anos 2000. Na época, o engenheiro civil Lari Ertel foi o pioneiro na utilização das Shingle.

Dos primeiros projetos até hoje, muitas mudanças aconteceram. A popularização no País se deu em meio à vinda para o Brasil da Tegola Canadese (TC) S.p.A, empresa italiana especializada na produção e comercialização de sistemas avançados de cobertura. A primeira fábrica do grupo foi aberta em 1977, em Vittorio Veneto, nordeste da Itália. Hoje já são 16 plantas espalhadas pela Europa, Ásia e América. No Brasil, a empresa está presente desde 2001 com duas marcas, a TC Shingle e a TeMA, importadoras das telhas utilizadas por Ertel.

De passagem por Santa Cruz do Sul, o gerente regional de vendas da empresa, Carlos Teixeira, destacou que no Estado os principais mercados para o produto são Gra-



Teixeira e Ertel: estilo e qualidade são diferenciais

mado, Canela e Santa Cruz, que chega a superar Porto Alegre em número de pedidos. Assim como na Serra, em terras santa-cruzenenses há uma grande preferência por telhados em estilo europeu e americano, para os quais as telhas Shingle são as mais indicadas. “A parceria com o Lari Ertel tem possibilitado esse crescimento. Ele tem um estilo próprio e o conhecimento de ter sido pioneiro na utilização desse tipo de telhado”, ressaltou. Além disso, o potencial da construção civil local também

contribui para a expansão, conforme Teixeira.

Somam-se a isso as características das telhas, que podem ser aplicadas a diferentes tipos de construção. “Apesar das telhas Shingle terem 150 anos de uso, elas começam a ser usadas no Brasil há 20 anos. Ainda estamos nos adequando e aprendendo a usar este telhado”, diz Ertel.

Um dos exemplos nesse sentido está na adaptação ao clima do Estado, que chega a apresentar diferenças de temperatura de 25 graus em um dia. Isso requer planejamento na montagem da estrutura dos telhados, para minimizar a ocorrência de danos decorrentes das dilatações térmicas excessivas. Entre os aspectos observados, por exemplo, estão a ventilação dos telhados para proporcionar as trocas térmicas com o ambiente externo. Todos esses aprendizados contribuem para ampliar a durabilidade das construções e telhados, além de conferir um acabamento exclusivo e sofisticado às obras.

Por ser mais leve, esse tipo de telha acaba tendo os custos compensados diante da quantidade de madeira para compor a estrutura do telhado. Mas nem por isso deixam de ser resistentes. Elas são aplicadas sobre chapas OSB, um tipo de compensado, e fixadas com cola específica e prego, o que proporciona excelente impermeabilização. Um aspecto que deve ser observado é a necessidade de pontos de ventilação no telhado para promover trocas de ar, a fim de evitar a ocorrência de condensação interna.

Instaladas de acordo com as normas técnicas, as telhas Shingle requerem manutenção mínima e possuem grande durabilidade. Caso o proprietário deseje trocar o visual de sua residência, é possível aplicar outro modelo de telha sobre as já existentes. Hoje há diferentes modelos de coloração permanente obtida por meio de pigmentação inorgânica, aplicada por processo cerâmico que impede o desbotamento.

A presença de grânulos de basalto confere proteção contra os raios UV e acabamento único com cores duráveis. Como esse material é de origem vulcânica, é mais resistente e livre de porosidades, além de ser menos suscetível à criação e proliferação de microorganismos vivos.